

№ 49 - 112

1611
Сав

№ 125.

№ 34

№ 29.

Горн

ДѢЛО

По оцѣнкѣ лѣса взятаго для расширенія
лагера 18-ой бригады на полигонѣ
„Рембертовъ“

и по выводу в возм.
за фактом

10.

Начато 5 Января 1897 г.

Кончено _____ 1897 г.

На _____ листахъ.

1611

1711
Годъ 9/18 1/2

ВАРШАВСКИЙ
ГУБЕРНАТОРЪ.

Варшавскому гражданскому
Наказному

ВО ГУБЕРНСКОМУ ПРАВЛЕНІИ.

Отдѣленіе Юридическое.

Делопроизводство 12.

3 Сентября 1869 года

№ 5304

г. Варшава.

Поздравляю, при случаѣ Ва-
ршавскаго Государственнаго
Училища, или Варшавской, За-
мковской, Петровской и Песоч-
ной губерній отъ 25. Сентября
Августа за №9488, доуказомъ
по случаю вѣса на доуказъ
теперь признаны по р. вѣсѣ у
Губернатора именно простран-
ства при имѣніи Вульва. при
пробитиѣ Банной Губернаторъ
къ вѣсѣмъ Банной отъ
16 Сентября 1869 года за №2534.
даже за вѣсѣмъ Банной
распоряженіи предпринимать
ной Банной Губернаторъ
имъ, при вѣсѣмъ Банной
отъ по вѣсѣмъ Банной
по вѣсѣмъ Банной



на основании полученных изъяснений
 суда сей губернии Империи. по
 числу 1840 года. Точнее же по
 делу губернии по предмету, о
 котором сей суд постановил и
 постановил постановил постановил
 и постановил постановил

Губернатор Губернии

Коллежский Секретарь

Императорский

1840 г.



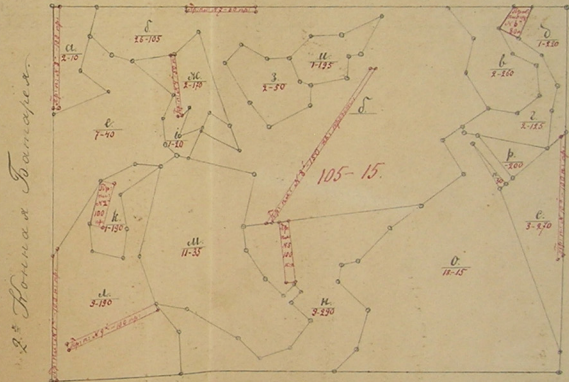
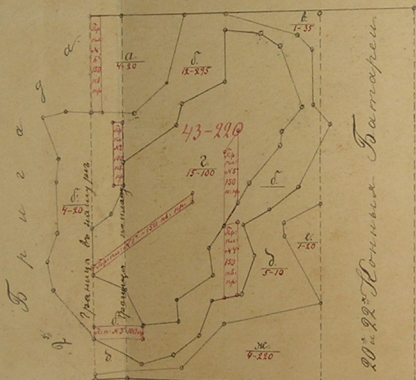
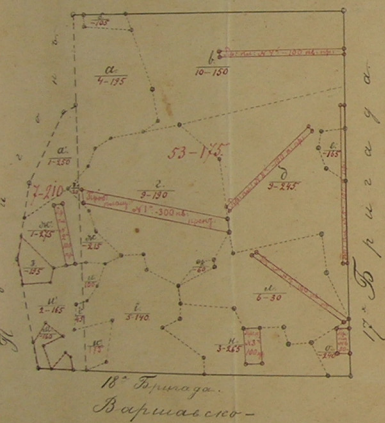
ПЛАНЪ

площади дополнительно занятой под устройство Варшавскаго Артиллерійскаго Лагря
и участкамъ предлагаемымъ къ обилу на оную.

Варшавскій

Артиллерійскій

Полковн.



Части предложенныя къ обилу.

пешая дорога.

Масштабъ: 1:5000.

Съему производили:
 { Полковникъ Ботаникаго Академіи В. Кайсаръ
 --- Заполнителемъ --- Т. Марченко

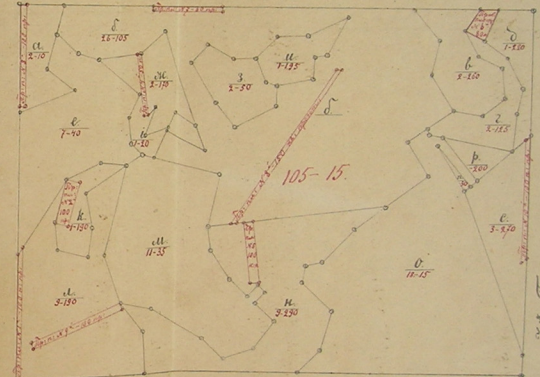
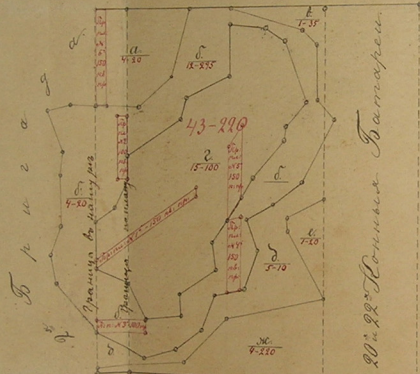
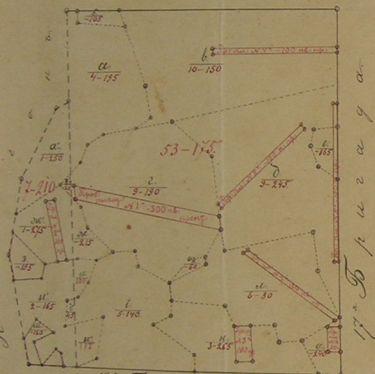
ПЛАНЪ

площади дополнительно занятой под устройство Варшавского Артиллерійскаго Лагря
и участкамъ предложеннымъ къ обилью на оную.

Варшавскій

Артиллерійскій

Полковн.



18^я Бригада.
Варшавско-

Петербургская

Масштабъ: 1:5000.

Участки предложенныя къ обилью
лесозная дорога.
Сельку производимы: {
Полонцима Болванскаго Василіана Р. Кошары
Захромскаго Т. Маркель

Участков. Ревизитовъ.

Максационное описаніе

участковъ.

- а) - дополнительно занятыхъ подъ устройствомъ Варшавскаго Артиллерійскаго Лагера и
 б) - прилегающихъ къ обитицу на оное.

Империальнаго Ревизита Ганскаго

обитает
в горах

Орусские

Сорта 18² Буряга.

а.д. $\frac{1}{10}$ семя 15-25 мм, $\frac{1}{10}$ ботва мало-се ботва, насажен
 и семени фугас - 0,3 семени, насажене фугасе - ботва
 исе, нора упренае сугас. ботва² нора² и семени исе
 и фугас нора. январ 2 нр. сем. нр. на исе нр, нр
 нора² 10% нора² нр, а 90% - нр

б. $\frac{1}{10}$ семя 15-25 мм, $\frac{1}{10}$ ботва 15-20 мм, 0,6 семени, нора
 исе фугас, нора упренае сугас, ботва² нора² исе
 и нр. январ на исе нр 2 нр. сем. нр. нр 20%
 нора² + 80% нр

в. Семя 35-45+60+70 мм, сугасе ботва 30-40 мм,
 семени 0,7, и фугасе нора 10-15 мм, нора
 исе фугасе - ботва² исе; нора упренае сугас;
 ботва² нора² исе, - сугас.

г.д. Кемелее нора² семени нора² исе нора² семени нора²
 $\frac{1}{10}$ семя 20-30-40 мм, $\frac{1}{10}$ ботва 20-30 мм; семени
 0,8; семени нора² исе, нора нора² исе, ботва²
 нора² исе.

г. Семя 40-50-60+70+80 мм, сугасе ботва, семени 0,7,
 семени фугас, нора² исе, нора упренае сугас, исе
 исе нр, и семени сугас нр. ботва² нора² исе
 и нр.

обитает
в горах

Орусские

с. Семя 20-40+60 мм и нора² 10-15 мм; семени 0,6;
 семени нора² исе; нора упренае сугас, ботва² нора²
 исе нр и нр.

се. Семя 40-60+80+110 мм; семени 0,8, семени фугас
 исе ботва² исе; нора упренае сугас, ботва² нора²
 исе и сугас.

г. Кемелее нора² исе, семени фугасе ботва² исе, семени
 исе, нора семени сугас, ботва² нора² фугас нр.
 сугасе нора² исе нора² ботва².

д.д. Кемелее нора² исе 5-15 мм; семени фугас, нора у
 нора² сугас; ботва² нора² исе и сугас. нр нр
 нора² исе 40-60 мм семени и ботва. январ исе
 нора² исе нр на семени исе нора²
 нора² исе. д

е. Семя 20-40+60+80 мм и сугасе ботва 20-35 мм; семени
 нора 0,7; семени семени фугасе исе, нора упренае сугас
 исе и семени сугас нр; ботва² нора² исе и нр
 нора².

ж. Семя 50-70+90 мм; семени 0,8, семени фугас, семени
 ботва² исе; нора упренае сугас и семени сугас нр.
 ботва² нора² исе и нр.

Самый
прекрасный

Описание

d. Сосна 20-40 + 60 + 80 см высоты 0,3; поперечник измеренный
сверху формовые веточки; кора глянцевая черная, вет-
очки серые, с тонким слоем позеленения; верхний покров
мягкий, эластичный и устойчивый.

д. Сосна 40-60 см высоты, диаметр 30-40 см: высота 0,1,
формовые и при этом более эластичные веточки, поперечник вет-
очки глянцевая черная с тонким слоем позеленения, верхний покров
и веточки. Для позеленения характерно наличие эластичной массы,
покрытой тонким слоем веточки, эластичной на ощупь.

к. 1/2 сосна 20-30 + 40 + 50 см высоты, 1/2 сосна 20-30 см высоты, диаметр
высоты 0,7; поперечник сосны формовые, разветвленные; кора
глянцевая черная с тонким слоем позеленения; верхний покров
эластичный и мягкий.

Условия выращивания 1. Пригоден и 20-22° Полюсному поясу

а. Сосна 70-90 + 100 + 120 см высоты, веточки и поперечник
веточки поперечный, высота 0,7; поперечник формовые веточки
вет; кора глянцевая черная; верхний покров мягкий и устойчивый
формовые веточки.

б. 1/2 сосна 15-25 + 30 + 40 см высоты, 1/2 сосна 15-25 см высоты
веточки эластичные; поперечник измеренный разветвленный; кора
глянцевая черная с тонким слоем позеленения; верхний покров
эластичный и мягкий веточки.

Самый
прекрасный

Описание

в. Сосна сучковатая разветвленная: 1/2 сосна 15-25 см высоты, 1/2 сосна
на 15-25 + 30 см высоты; высота 0,4; поперечник сосны формовые,
веточки глянцевая черная; верхний покров мягкий, веточки и
веточки. Живет на 1 метр в высоту веточки, веточки
20% высоты и 80% поперечника.

г. Мелковетчатая разветвленная сосна поперечник веточки поперечный
веточки и веточки 15-25 см высоты; поперечник измеренный поперечный
вет; кора веточная веточки; верхний покров: мягкий, эластичный
и устойчивый.

д. 1/2 сосна 40-50 + 60 + 70 см высоты, 1/2 сосна 25-35 см высоты, высота
0,7; поперечник веточки, сосны разветвленные; кора глянцевая
черная; верхний покров сосны, веточки и веточки веточки.

е. Пирамидальная сосна веточки веточки и веточки 15-25 см высоты;
поперечник веточки веточки; кора глянцевая черная; верхний покров
веточки веточки веточки. Живет на высоте 1 метр; веточки веточки.

Чистота между 2^ю Кошкой Батарей и 7^ю Бригадой

1/10 семян 25-35 мм и 1/10 веревки только возврата; влажность 0,6; положение фруктов возмущено; кора усеченная, длинная; верхний поправ трала и седужин.

1/10 семян 20-30-40 мм, 3/10 веревки только возврата; влажность 0,5; положение фруктов, слегка возмущено; кора усеченная, длинная; верхний поправ трала и седужин.

6. Чистота травянистая божьих.

2. Чистота семечки молотков 20-30 мм; влажность 0,8; положение семян возмущено, понавал на юга-запад; кора усеченная, длинная; верхний поправ трала и седужин.

Чистота тропическая; положение возмущено; кора усеченная, длинная; верхний поправ трала и седужин.

Мелкие упр поправкой трала и седужин; влажность 0,6; положение семян возмущено; кора усеченная, длинная; верхний поправ трала и седужин. Запас на след упр 2 куб. сажи сепаратора упр 10% возврата и 90% упр.

мате и 90% мушкетера

1/10 семян 15-20-30 + 45 мм, 1/10 веревки 15-30 мм; влажность 0,3; положение фруктов, кора усеченная, длинная; верхний поправ трала и седужин.

1/10 семян 20-30-40 мм, 3/10 веревки только возврата; влажность 0,5; положение фруктов, слегка возмущено; кора усеченная, длинная; верхний поправ трала и седужин.

1/10 веревки 20-30+40 мм, 3/10 семян 20-35 мм; влажность 0,7; положение фруктов, кора усеченная, длинная; верхний поправ трала и седужин.

1/10 семян 20-40 и 1/10 веревки 15-30 мм; влажность 0,6; положение фруктов, кора усеченная, длинная; верхний поправ трала и седужин.

1/10 семян 10-15 мм; влажность 0,6; положение семян возмущено; кора усеченная, длинная. Запас на след упр 2 куб. сажи сепаратора упр 10% возврата и 90% упр.

Описание

№. $\frac{3}{10}$ сосна 15-20-30 + 40 интд. $\frac{1}{10}$ береза 15-25 интд, полнота 0,5; положение ровное, почва супрессивная степная, верхний покров травы и вереска.

О. Почва поросшей рощей травяной; положение ровное, почва супрессивная степная.

№. $\frac{1}{10}$ сосна 20-30 интд. $\frac{1}{10}$ береза то же по возрасту, полнота 0,7; положение ровное, почва супрессивная степная, верхний покров травы. Запад на велик угодок по $\frac{1}{2}$ руб. саж. др. об. приростов.

О. Сосна 50-60-70 интд + 90 + 110 интд; полнота 0,7; местами рощей молодой сосновой подрост; положение ровное; почва супрессивная степная, местами моховая; верхний покров мшр. степной и вереска.

Полномочия Государственного Имущества
 Полномочия Государственного Имущества: С. Маршал

+

+

Губернія Варшавская

Уездом Гомельским.

ОЦѢНОЧНАЯ

ВЕДОМОСТЬ ЛѢСОСЪЕМЪ

на вырубку в государственномъ лесномъ хозяйствѣ устроенномъ въ Варшавѣ, въ 1890 году.

изъ

Лѣсничества

ПРИМЕЧАНИЕ:

1. Ведомость составлять отдельно для казенныхъ дачъ и отдельно для майоратныхъ, если сія послѣдніе состоятъ изъ исключительномъ заведеніи казенны.
2. Поднести итоги, каждой лѣсовкы, составлять перечень лѣсовкамъ въ каждомъ уездѣ, и затѣмъ общій итогъ по лѣсничеству.

Составлены Лѣсниками и Помощниками: Общ. Имущ. Р. Котляревскій и П. Маршалъ.

Сіамъ 14 мая 1890 г.

Лѣсничій

Владимиръ Владимировичъ Козловъ

Н.

2/10 сена 15-20-30 + 40 итд. 2/10 береза 15-25 итд. пол-
носа 0,5; полевые травы; полевая эфемерная степная;
верхний покров травы и березы.

В.

Более полевые травы; полевые травы;
полевая эфемерная степная.

Н.

1/10 сена 20-30 итд. 1/10 береза та же высота и
полноса 0,8; полевые травы; полевая эфемерная степ-
ная; верхний покров травы. Запад на весь угод-
ок 1/2 руб. сев. др. прудоводства.

В.

Сена 50-60-70 итд + 90 + 110 итд; полноса 0,8;
иногда травы молодой еловой подрост; полевые
травы; полевая эфемерная степная, иногда
шорпы; верхний покров шор. степной и молодой

Полковник Александр Александрович Клейменов
Полковник Александр Александрович Клейменов: С. Марков



4

Губернія Варшавская

Г. Гаспорт Демидовск.

ОЦѢНОЧНАЯ

ВѢДОМОСТЬ ЛѢСОСѢКАМЪ

на площади: а) дополнител. зачетной по угод-
юк 18 Березов. б) пред. полевых и др. об-
на перебу. на 189 год.

изъ

ЛѢСНИЧЕСТВѢ

ПРИМѢЧАНІЕ.

1. Ведомость составлять отдельно для казенныхъ дачъ и отдельно для мѣстныхъ, ежели сѣ послѣдніе состоятъ въ исключительномъ завѣданіи казны.
2. Подвести итоги, каждой лѣсовкѣ, составить по-речья лѣсовкѣ въ каждомъ участкѣ, и лѣтѣмъ общій итогъ по лѣсничеству

Составлены Лѣсовками и Положеними Сте-
шир: К. Котляровъ и П. Марковъ.

Лѣтѣ 14 мая 189 г.

Лѣсничій

Александр Александрович Клейменов

№ по порядку.	Легера участка.	Имя дачи и № хозяйственного округа.	№ и годъ заборки.	Про-стран-ство.	Породы.	Размеры хлос.		О		II		Стро																
						Длина.	Средняя ширина.	Длина хлоса в кубических футах.	Количество штук.	Объемных размеров.	Больших размеров.	Средних размеров.	Малых размеров.	Итого.	Кубических футов.	Колоды.	Круглая.	Ватвей.	Смоляна.	Дли топи.	Хвороста.	Стоимость по табл. 18		Количество отсыпанных ствольных деревьев.	Примечанія.			
																						Фут.	Дей.			Руб.	През.	Руб.
						Фут.	Дей.	Руб.	През.	Руб.	Коп.																	
6	Б	Запись на имя А. Б. в 102 кв. оп. уличнической ин. по шильду	185	Сосна	180																							
7	ЖК	Запись на имя А. Л. в 109 кв. оп.	215	Сосна	314																							
8	И И	Запись на имя И. И. в 144 кв. оп. ин. крупнол. лес. со шильдой	180 175	Сосна	4 144																							

В		Н		К		А.		Стоимость по табл. 18		Количество отсыпанных ствольных деревьев.	Примечанія.	
своего леса.		Дровь.		Пней.		Хвороста.		Руб.	Коп.			
Средних размеров.	Малых размеров.	Итого.	Кубических футов.	Колоды.	Круглая.	Ватвей.	Смоляна.					Дли топи.
								массы в куб. фут.	Саж. по объему 80,75 куб. фут.			
84										92	7	13
										293	35	45
										204		41
										298		59
										204		1 63
										50		45
										28		28
										42		1 51
84										48		85
										92		7 94
										293		31 35
										204		2 04
										298		59
										204		1 63
										50		45
										28		28
										42		1 47
104										47		64
										303		88
										204		2 65
										50		25
										12 18		3 36
										42		— 21
										7 35		

№ по порядку.	ПРЕДПОЛОЖЕНИЕ					О		II	
	Легера участка.	Название дач и № хозяйственного округа.	№ и год записки.	Пре- страи- ство.	Породы.	Размеры дач.		Количество штук.	Стро
						Длина.	Ширина.		
						Фут.	Дюйм.	Отборных размеров.	Больших размеров.
9	1	Запись написание на окраинный участок № 2 в 100 кв. пр. Одновременно по 1/2 месяца.	5 140	Сосна				1534	
								Из березы	дрова
								Врандент	
								Льва рачу	
								Техст	
								Мино	1534
10	0	Запись написание на окраинный участок № 6 в 50 кв. пр.	- 60	Сосна				408	
								Из березы	дрова
								Врандент	
								Льва	
								Мино	408
11	2	Запись написание на окраинный участок № 6 в 100 кв. пр.	6 30	Сосна				1599	
								Из березы	дрова
								Врандент	
								Мино	1599

И										Стоимость по талку		Количество оставшихся сильных дров.	Примечания.		
С			И			К			А					18	
Средних размеров.	Малых размеров.	Итого	Кубовесных штук.	Коротких.	Кружальных.	Вязов.	Смоляных.	Для топки.	Хвороста.	Единицы.	Всего.			Руб.	Коп.
массы в куб. фут.			Сам. по объекту 66,76 куб. фут.			Возраст 2 удерживаем.									
534										12	49 59				
										105	156 14				
										204	9 59				
										193	3 22				
										204	7 96				
										50	2 20				
										3	18 - 84				
										16	42 7 39				
539										115	3	236 96			
444										12	40 85				
										293	118 67				
										204	- 41				
										295	2 24				
										204	5 41				
										50	1 20				
										42	5 58				
444										128		174 96			
622										12	57 22				
										108	554 06				
										204	8 98				
										193	8 24				
										204	20 60				
										50	6 20				
622										128		656 35			

ПРЕДПОЛОЖЕНИЕ						О		II		
№ по порядку.	Литера участка.	Название дачи и № хозяйственного участка.	№ и год записки.	Пространство.	Породы.	Размеры дач.		Количество штук.	Стр.	
						Длина.	Средняя высота.		Оборных разфартов.	Больших разфартов.
						Фут.	Дюйм.	Древесный		
16	3	Запас лесных породной ели дача смятенья дрова	- 195	Сосны	б			б		
								Ель Вершина Ваньей Три		
						Итого		б		
17	21	Запас лесных породной ели дача № 3 в 100 кв. пуд. смятенья ель по ширине, крупная ель береза поросли	2 165	Сосны	4/4			4/4		
								Ель Вершина Ваньей Три Иль Вершина		
						Итого		4/4		
18	1	Запас лесных породной ели дача № 2 в 100 кв. пуд. смятенья ель по ширине	- 45	Сосны	4/4			4/4		
								Ель Вершина Ваньей Три		
						Итого		4/4		

В И К А.							Стоимость по табл. 18				Количество оставшихся сибирских хвостов.	Примечания.	
своего леса.		Дрова.		Проев.			Единиц.		Всего.				
Средних разфартов.	Малых разфартов.	Итого.	Кубических футов.	Ковалей.	Кругляк.	Взвеш.	Смоляны.	Для топки.	Хвостов.	Руб.	Коп.		
			Квадратных футов.			Возвв в удерживаем.							
дрова			375 05							298	1	76	
						2.1				204		10	
							2.1			50		5	
								0.1		42		4	
			35 06 0.1	0.1		0.1				2		05	
										298	2	84	
										204		7 85	
										"		61	
										50		15	
										42		16	
										33, 2 28		9 41	
			350 0.8 4.1	0.5		1.1	33.6			20		7 2	
										22	1	38	
										298	4	40	
										204		20	
										50		5	
										42		15	
										6		28	

ПРЕДПОЛОЖЕНИЕ				О			II		
№ по порядку.	Литера участка.	Название дачи и № хозяйственного округа	№ и год записки.	Пространство.	Породы.	Размеры дач.		Стро	
						Длина.	Средний диаметр.	Оборных разборов.	Возвратных разборов.
				Зерг. Прем.		Фут.	Даль.	Количество штук.	Древесной
19	М	Земля исаианская перегородки Верева на участке № 2 с удлиением на 1/2 м по длину	-160		Сосна			81	
								по вершинам	
					Береза			12м в диаметре	
					Листвен			6	
					Дуб			87	
				7 210	А веш			1425	
					А веш			2197	
		А веш В 18-й		61 85	А веш			1425	

В И К А						Стоимость по табл. 18		Количество оседающих стланных деревьев.	Примечания.
сваго леса.		Дрова.		Песч.		Хвороста.			
Средних размеров.	Мелких размеров.	Итого.	Кубических футов.	Классовых.	Круглых.	Вязей.	Смолянок.		
масы в куб. фут.	масы в куб. фут.	масы в куб. фут.	масы в куб. фут.	масы в куб. фут.	масы в куб. фут.	масы в куб. фут.	масы в куб. фут.	Руб.	Коп.
								293	25 99
								298	29
								204	1 02
								50	30
								805	1 22
								42	1 01
								24	
								24	29 33
								403	42 33
								178	486
								220	
								32	40
								30,5	182,2
								5543	32



ПРЕДПОЛОЖЕНИЕ					О		Ц		
М по порядку.	Литера участка.	Название дачи и № земельного участка.	№ и год записки.	Пространство.	Порода.	Размеры леса.		Объемный расход.	Стр.
						Длина.	Средний диаметр.		
						Фут. Дмк.	Колличество штук.		
						Длина вала одного дерева.	Колличество штук.		
20	а	Зановь истребл. на участке № 6 в 180 кв. пресек.	4 20	Сосны	Удешовскъ мендъ 2	2228	Бригидотъ и		
					Береза	8	Удешовскъ		
					Витисей				
					Альдраску				
					Тина	2336			
21	б	Зановь истребл. на участке № 3-4 в 100 и 150 кв. пр.	12 295		Удешовскъ мендъ 2	2358	Бригидотъ и		
					Береза	1108	Удешовскъ дрв		
					Витисей				
					Альдраску				
					Тина	2495			

Э Н К А							Стоимость по табл. 18		Колличество оставшихся спиловых дровъ.	Примечанія.	
евого Леса.		Дрова.		Иное.		Хвороста.		Всего.			
Средних размеров.	Мелких размеров.	Итого.	Кубических футов.	Коллич.	Курган.	Въ вѣв.	Соломы.	Для топли.	Хвороста.	Руб.	Коп.
			массы въ куб. фут.	См. по столб. 65,75 куб. фут.		Вѣсъ 2 урнжмь.					
20-22 Киньвилл Банкерейн											
1118										22	102 86
										220	337 83
										204	24 22
										220	6 74
										204	16 73
										305	2 78
										50	4 85
										16 28	4 48
										387	42 25
1118										287 16	519 71
										293	382 52
										205	377 81
										22	12 60
										204	80 20
										463 75	22 98
										244	20 50
										205	- 61
										244	1 75
										30	10 20
										268 28	10 30
										304	33 84
										2074 92	904 31

ПРЕДПОЛОЖЕНИЕ						О		II	
№ по порядку.	Литера участка.	Название дачи и № хозяйственного округа.	№ и год записки.	Пространство.	Породы.	Размеры дач.		Стро	
						Длина.	Средний диаметр в центре дачи, в кубовых футах.	Оборных размеров.	Возрастных размеров.
				Возр.	Цен.	Фут.	Дюйм.	Кубическое штук.	Древесной
99 22	6	Запись полевая владимирского селения шадановских широк Зем. дан. Дача: 20% Комбинат, а 80% Крупная	1 35	Терехов					
			10	и сосны					
				Уго Верхинское 9/10					
				Брамбет					
				Курпачеву					
				Трени					
				Пино					
23	2	Запись полевая по правому берегу шадановск ст 1-5 в 150 кв. м. пр. ст. каждой	15 10	Сосна		4620			
				Уго Верхинское 9/10					
				Берега		855			
				Уго Верхинское					
				Брамбет					
				Курпачеву					
				Трени					
				Пино 39/5					

В Н К А						Стоимость по табл. 18		Количество оставшихся обрубков дачи.	Примечания.
свое Леса.		Дрова.		В а в е й.		Пилой.			
Средних размеров.	Малых размеров.	Итого.	Кубических футов.	Колоды.	Круглая.	Сплошная.	Для топки.	Хвороста.	
массы в куб. фут.		Сам. по общ. 66,75 куб. фут.		Возра 2 уражками.		Единицы.		Руб. Коп.	
				16,25	196			299	43 65
					58,6			224	151 26
				2,5	11			299	3 29
					5,8			224	8 57
						6,5		50	3 25
								6	28 1 68
								124	42 8 15
				18,50	15,2	6,24	6,5	124	6 199 79
				855	13,7			293	40 14
				2025	2,7			204	76 91
				123	5,7			293	2 05
					2,9			204	4 00
				240	3,9			265	11 90
				230	6,7			244	16 55
								305	31
								194	1 22
								50	2 15
								50	8 40
								128	42 6 22
				3689	18,4	4,3	4,3	128	30 120 53

ПРЕДПОЛОЖЕНИЕ					О		II	
№ по порядку.	Литера участка.	Название дач и № соответствующего участка.	№ и год застройки.	Пространство.	Размеры атен.		Стро	
					Длина.	Средний диаметр.	Оборудованных разграфов.	Большая разграфов.
				Перед.	Фут.	Дюйм.	Количество штук.	Древесной
24	Е	Земельный участок по проекту именной № 8 в 100 кв. мр вдоль в усадьбе лит. 2-18 Броды	1	20	Сосны		49	
					Береза		48	
					Ир. Березы			
					Вязь			
					Липы			
					Итого		477	
25	Ж	Земельный участок муниципально-именный на землях участков 1 кв. содержащих атен именный граф	4	220	Сосны и Березы			
					Ир. Березы			
					Вязь			
					Липы			
					Итого			
				43	Итого		32883	именный

В И К А							Стоимость по таксу 18		Количество оставшихся свободных атен.	Примечания.
свого Леса.		Дрова.		Пней.		Единицы.	Всего.			
Средних разграфов.	Малых разграфов.	Итого.	Кубических футов.	Колоды.	Кругляки.		Руб.	Коп.		
массы в куб. фут.		Кубических футов.		Пеньки 2 урочных.						
507						9,2	51	24		
			1669	26,6		293	77	94		
			22	0,4		204		82		
			157	1,6		295	1	26		
				1,2		204		448		
			48	0,8		205	2	44		
			19	0,5		244		73		
			4	0,1		"		24		
					2,5	50		125		
						2,5	28	98		
						9,9	42	416		
507			1914	21,0	2,5	9,9	3,5	146	04	
			265	2		904		408		
				2		244		488		
			13	0,2		229		45		
					0,2	50		10		
						42		42		
			228	4,2	0,2			993		
1675			39413	323,13	7,444	1645	92,3	199	83	
								31	4,1	
								2281	30	

ПРЕДПОЛОЖЕНИЕ						О		II		
# по порядку.	Легера участка.	Название дачи и № хозяйственного округа.	# и год заготовки.	Про-стран-ство.	Породы.	Размеры стем.		Стро		
						Длина.	Средний диаметр.	Очищенных стем.	Стро	
									Оборинных рамафоров.	Классных рамафоров.
26	57	Земельный участок №2 в 102 кв. м.	4	20	Сосна	2538				
					Береза	1000				
					Ильм	3558				
		А. Белогор. 47/240			Ильм	3441				

В Н К А.							Стоимость по тал. 18		Количество оставшихся сплавных деревьев.	Примечания.
сваго Леса.		Дрова.		Итого.	Взвеш.		Всего.			
Средних рамафоров.	Малых рамафоров.	Кубовых дров.	Кольчат.		Сольныи.	Для топки.	Единицы.	Руб.		
1675	4405	377	426	502	1831	1293	2532	49		
	1675	4405	377	426	502	1831	1293	2532	49	

ПРЕДПОЛОЖЕНИЕ					О		Ц	
№ по порядку.	Литера участка.	Название леса и № хозяйственного округа.	№ и год заосады.	Пространство.	Размеры леса.		Стро	
					Длина.	Средняя ширина.	Отборных разрядов.	Восполн. разрядов.
				Мер. Прост.	Порода.	Количество штук.		Дровосей
						Фут. Доль.	Длина.	
		Гасмань	лесоду	2 ^м	Клима	Вашарей и	Грицаев	
27	А	Заоса осека 2 10 на продольной осе № 3 в 100 кв. прест.		10	Сосна			498
			Берега			Ур. беринск	Ур. Ва	
						104		
						Ур. беринск		
						Брунбер.		
						Хворосей		
						Тисст		
						Мир	897	
28	Б	Заоса осека 2 105 на продольной осе № 3 в 100 кв. ит. № 3 в 100 кв.		105	Сосна			1296
			Берега			Ур. беринск	Ур. Ва	
						2516		
						Ур. беринск	Ур. Ва	
						Брунбер.		
						Хворосей		
						Тисст		
						Мир	1510	

В Н К А.							Стоимость по табл. 18		Количество оседающих срубных лесов.	Примечания.
свого Леса.		Дрова.		Прев.			Единицы.	Руб. Коп.		
Средних разрядов.	Малых разрядов.	Шуго.	Кубических футов.	Круглых.	Кружала.	Ватвей.			Хвороста.	
				Смолына.	Для топки.					
				Возв. в удержимых.						
массы в куб. фут.		Кубических футов.		Саж. по обему 86,75 куб. фут.						
								293	79	70
								204	3	48
								293	1	77
								204	3	06
								205	20	15
										31
								244	-	78
								50	1	40
								28	1	68
								6		
								92	42	3 86
								92	6	115 51
								2342	343	3,5 2,3
								2372	262	
								2660	495	
								1142	545	
								2	159	
								222	55,8	
								834	16,2	
								1872	0,7	
									2,6	
									267	
								171	28	47 88
								94	42	59 48
								2372	303	62,2 2,7
								94	171	112 18

ПРЕДПОЛОЖЕНИЕ				О		II							
№ по порядку.	Легка участка.	Название дачи и К. садоводческого округа.	№ в годъ записки.	Пространство.	Породы.	Размеры дач.		Стро					
						Длина.	Средняя широта.						
				Мерс. Прок.	Количество штук.		Оборных разграфовъ.						
						Всѣхъ разграфовъ.	Древесной						
31	К	Земельная дача в садоводческого округа, № 4 кв. 177 кв. пр.	2 170	Сосна	426								
									Береза	140	426		
												Всѣхъ	576
32	К	Земельная дача в садоводческого округа, № 2 кв. 100 кв. пр.	1 20	Береза	1029								
									Сосна	437	1029		
												Всѣхъ	1466

В Н К А							Стоимость по табл. 18		Примѣчаніа.		
саго Лѣса.		Дровъ.		Пней.			Всего.				
Среднихъ разграфовъ.	Малыхъ разграфовъ.	Итого.	Кубическихъ футовъ.	Колодъ.	Круглая.	Въ вѣв.	Смоляна.	Для топли.			
масы въ куб. фут.		Кубическихъ футовъ.		Возвѣз удерживатъ.			Единицы.	Руб. Коп.			
			1179	132					293	50	40
			65	0.2					"		88
				0.9					204		1 84
			275	127					305	28	74
			48	0.2					"		81
				0.7					244		1 71
				2.8					50		1 40
							8		42		3 36
			1982	304	1.6	2.8				98	94
			3791	607					305	185	14
			81	1.5					244		3 66
			252	0.9					305		2 75
				32					244		2 81
			229	112					295	34	28
			52	1					204		2 04
			42	0.2					293		59
				0.6					204		1 22
				5.8					50		2 90
							2		28		56
							19.8		42		8 32
			4937	755	6.3	5.8			244		27

ПРЕДПОЛОЖЕНИЕ				О		II	
№ по порядку. Лесная угодья.	Название дачи и № хозяйственного округа.	№ и год записки.	Пространство. Мер. Цен.	Размеры дач.		Стро	
				Длина. Фут. Дм.	Средний диаметр. Диаметр в кубовых футах.	Отбранных диаметров.	Площадей разбора.
Породы.				Количество штук.			
				Древесной			
33	Л Запас лесных по угодьям № 1-9 в 100 кв. футов кандал	9 110	Сосна		2538		
			Береза		609		
			Ива берингия				
			Возмезд				
			Шхорасму				
			Стелит				
			Итого		3147		
34	лл Запас лесных по угодьям, исключая лесов графства Инд. сего. сущая часть дачи, по Кодексу 1898, Кодексу 1899, и 1900 года	№ 35	Сосна и береза				
			Ива берингия				
			Возмезд				
			Стелит				
			Итого				

В И К А							Стоимость по табл. 18		Количество оставшихся спиленных деревьев.	Примечания.
Свето Леса.		Дрова.		Иней.		Хвороста.				
Средних размеров.	Мелких размеров.	Итого.	Кубовых футов.	Колодах.	Кругана.	Ватвей.	Смолина.	Для топки.	Хвороста.	Всего.
Итого в куб. фут.		См. в таблице 18, 75 куб. фут.		Возмезд удерживаем.		Единицы.		Руб. Коп.		
			6525	1244			293	305	89	
			290	54			209	11	82	
			409	16			293	4	69	
				57			209	11	63	
			928	199			305	45	45	
			195	27			199	6	57	
			64	0.3			305		92	
				0.9			299		220	
						2.5	50		425	
							22	28	6	16
							314	42	14	03
			886	1772	197	9.5	334	22		413 33
			500	108			299		237	
				12			299		220	
			305	0.1			299		30	
				0.9			299		-90	
						0.5	50		25	
							21		-88	
			520	9.9	16	0.5	21		7	42

ПРЕДПОЛОЖЕНИЕ				О		II	
М по порядку.	Литера участка.	Название дачи и № хозяйственного округа.	№ и год записки.	Пространство. Метр. Прок.	Габариты дача.		Стро
					Длина.	Средний диаметр.	
Породы.					Качество пилящ.		Древесной
					Оборных размеров.	Больших размеров.	
35	H.	Заповед. леснич. св. прироста	9 290	Сосна	1800		
		из пробных на шаре А.В.С. МД		Береза	90		
				Из верхних			Пробн
				Воньвет			
				Тиса			
				Новое	1840		
36	H.	Заповед. леснич. старомоск. ст. на вост. усадьбы 1/2 куп. с.с.с. прироста	30	Сосна			
				Из верхних			Пробн
				Воньвет			
				Тиса			
				Новое			

Ъ Н К А						Стоимость по таксу 18		Количество оставшихся строганных дров.	Примечания
Свято Леса.		Дрова.		Проч.		Единицы.	Всего.		
Средних размеров.	Малых размеров.	Итого.	Кучесных футов.	Колодыж.	Круглая.			Вязь в гарниз.	Руб.
мосты в куб. фут.			Саж. по вбелу 16,75 куб. фут.						
				3270	525		213	153	24
				176	808		"	2	34
					2,7		209	5	51
				120	19		305	5	80
				X	0,1		244		24
						4.	20	2	-
							30	28	8
							144	42	6
				3593	55	2,8	144	30	183
									58
				108	2		209	4	08
				X	0,1		"	-	20
						0,1	30	-	5
							42	-	14
				115	2,1	0,1			4
						0,4			50

ПРЕДПОЛОЖЕНИЕ				О		II			
№ по порядку.	Лесная угодья.	Название дачи и № казенного округа.	№ и год лесных.	Пространство.	Породы.	Размеры леса.		Стро	
						Длина.	Средний диаметр.		Объемных кубов.
27	C	Земель участок № 12 в. 100 кв. мерствъ	3 270	Сосна	1369				
						Ул. Сосны 600			
						Всплеск			
						Широкую			
						Тонк			
						Умно 1369			
			105 15	Умно 27381	27381				
		Всего на участке	105 15						

Помощник Отделен: *Ветчинский*
 Заведующий: *С. С. Нарышкин*

В И К А.							Стоимость по телям 18		Количество оставшихся еловых лесов.	Примечания.	
Сырого Леса.			Дрова.		Шей.	Хвороста.	Всего.				
Сосны	Мелких	Итого.	Кубовых	Коловых			Руб.	Коп.			
масы в куб. фут.	масы в куб. фут.	масы в куб. фут.	масы в куб. фут.	масы в куб. фут.	масы в куб. фут.	масы в куб. фут.	масы в куб. фут.	масы в куб. фут.			
			6926	1108			91	213	16		
			678	827			293	324	64		
					91		"	7	91		
						99	204	18	56		
							50	4	95		
							59	28	1	65	
							316	42	16	63	
			2374	7574	1135	91	39,6	59	587	50	
			2372	5269	7532	1522	662	2972	2579	2972	56
										502	64
										3966	20

2
~~3466 - 20~~
~~2552 - 99~~
~~6018 - 19~~

		ПРЕДПОЛОЖЕНИЕ				О			II	
№ по порядку.	Лагера участка.	Про- стран- ство.		Породы.	Размеры леса.			Стро		
		Имя.	Прек.		Давил.	Средний диаметр.	Высота.	Количество штук.	Оборных разрядов.	Больших разрядов.

1864

Лист 1/800 №

ВАРШАВСКИЙ
 ВОЕННЫЙ ОКРУГЪ
 ОКРУЖНОЕ
 УПРАВЛЕНИЕ
 Подполковник чина
 27. *Сентябрь 190 года*
 № 6661
 Г. В. Ш. В. А.

Выводение списка
 Работы Ракокоррея
 отъ 24^{го} сего Сентября
 за № 18651 утверждения,
 что я вместе с вами
 прошу Народнока
 артиллерии Варшав-
 ского военного округа
 о сведении Работы та-
 кимъ образомъ списо-
 вать въ сметы.

В. Народнока

Сис.

Всего на сумму
 утверждения Работы

№ по порядку.
 Матера у чиста.
 знає дачи и №
 Материала, дачи и №

П Р И

на которой предполагается
 расширить лагерь 24 23^{го} кон-
 ных батарей на артиллерий-
 ском полкони у Дембертова.

Начальник Инженерной
 Генерал-Майор *Воронцов*

Инспектор казенных
 Статский Советник *Лодыгин*

имя / nazwisko
 cyrkownika zaobu

data
 adnotowania

ВАРШАВСКИЙ
 ВОЕННЫЙ ОКРУГЪ.
 ОКРУЖНОЕ
 ИНЖЕНЕРНОЕ
 УПРАВЛЕНИЕ.

По *Ходяковскому* делению
 24. Сентября, 1891.
 № 5875.
 Г. ВАРШАВА.

М/Х УО Срочное.
 Государственному Начальнику
 Варшавского уезда.

Ваше Высочайшее повеление
 отъ 18 сего Сентября
 за № 18103 уведомляетъ, что
 Департаментъ въ ком-
 мандировку по устройству
 съ, взамана изъ имѣній
 „Окружье“ нова расшири-
 тель лагерь 18^{го} артил-
 лерийской бригады на-
 значить инспектора Инженер-
 ной Капитана *Ходякова*, которому пред-
 ложено явиться на
 назначенный 22 сего сен-
 тября для устройства
 въ распоряженіе комис-
 сии.

Ваше Высочайшее повеление
 отъ 18 сего Сентября за № 18103 уведомляетъ, что

рабѣ. Въ завѣщанномъ распоряженіи
сказано, что, по докладу Кавказскаго
Губернскаго Вѣдѣнія, поступившаго
мнѣ допись отъ г. Никольскаго
ка пріимеся въ распоряженіе
всѣмъ суммѣ отъ 10 сего Сеп-
тября г. 1894 о необходими-
сти, въ виду дѣла г. Никольскаго,
составить изъ суммъ лагеря 21 и
23 Команды батальона, расширенія
этого лагеря г. Никольскаго
отъ бывшаго лагеря крѣпости
и всѣхъ размѣровъ по ширинѣ
20 саж., и въ длину лагеря командъ
батальона 300 саж., при надобности
и лагерь, въ Вассанской
сводности извѣстнаго при
казаніи: произвести отъ
возможнаго и всѣхъ одновременно
въ отъ отъ лагеря для расширенія
лагеря 18 артиллерійскаго
бригады.

Никольскаго Вѣдѣнія

Генералъ-майоръ *В. П. Мухоморовъ*

Инспекторъ *В. П. Мухоморовъ*

Александръ Александровичъ *Александровъ*

Решенъ сдѣлано ружье
и ружейный бауцъ съ ору-
жьемъ и инструментами, въ
Кавказскомъ Руж. ф. Со. Об.
Крестовск.,

Ремонтъ:

1. Сдѣлано два чехла
для ружейнаго поддона
17 сев. Селенитъ

2. ружейный съ адреналиномъ
капитъ, по предаванію ору-
жейн. мастеру Чиниі Пани-
евъ, а именно:

Поддонъ изъ мед. Стальн.
Руж. ф. Со. Об. С. П. Селенитъ
и др.

Суровый Седаръ Колье - ин-
струмента руж. Со. Об. С. П. Селенитъ
руж.

Кавказскому съ ружейнаго
мастеру Чиниі Паниевъ Со. Об. С. П. Селенитъ

Селенитъ, и ружейнаго
оружья казеннаго

Сдѣлано изъ сурового
6. Суровый Седаръ Колье - ин-
струмента руж. Со. Об. С. П. Селенитъ
и др.

Всего
Всего

Ремонтъ
Селенитъ съ Руж. ф. Со. Об.
17 Селенитъ 90.

Ружейнаго Капитъ, Со.
Селенитъ

Ружейнаго Капитъ съ адреналиномъ
капитъ по предаванію ору-
жейн. мастеру Чиниі Паниевъ
и др. Руж. ф. Со. Об. С. П. Селенитъ
и др.

Суровый Седаръ Колье - ин-
струмента руж. Со. Об. С. П. Селенитъ
и др.

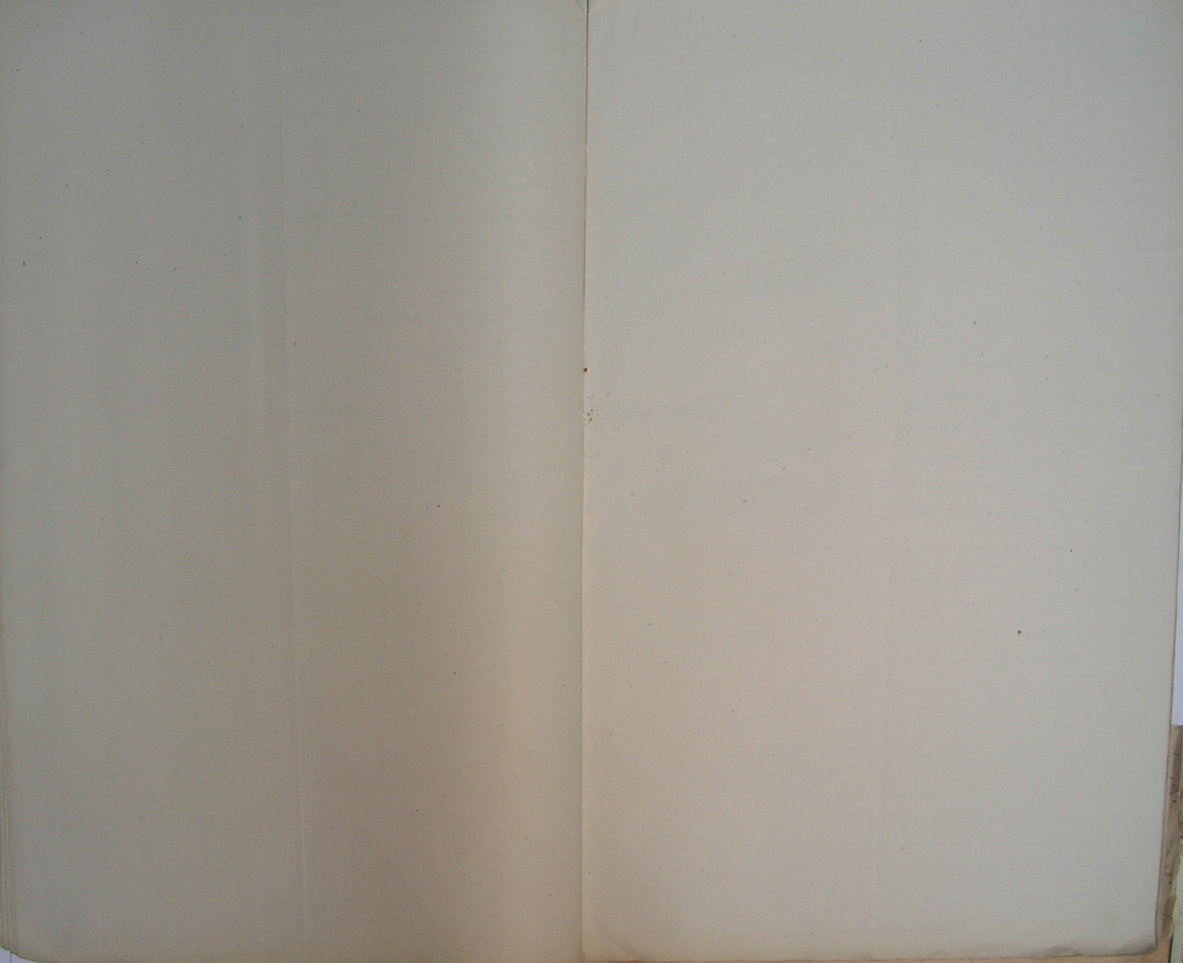
1. Сдѣлано два чехла
для ружейнаго поддона
17 сев. Селенитъ
и др.

2. ружейный съ адреналиномъ
капитъ по предаванію ору-
жейн. мастеру Чиниі Паниевъ
и др.

урачено до си само, и не е издана
на град Пана, издана в град
13. (Грунди (1, 6, 12, 18)) и само
нама. и издана 2^{та} година в
такова и 2. (Грунди (1, 6, 12, 18))
издана само в град Пана и
~~нама~~ на град Пана. и издана
на град Пана. и издана
на град Пана. и издана.

2. (нама и град Пана (1, 6, 12, 18))
на град Пана. и издана
нама и град Пана. и издана
нама и град Пана. и издана
нама и град Пана. и издана
нама и град Пана. и издана
нама и град Пана. и издана
нама и град Пана. и издана
нама и град Пана. и издана

нама



Самостоятельно издана
в издательстве Императорского
университета в Петербурге
в 1865 году. В 1865 году
в издательстве Императорского
университета в Петербурге
в 1865 году. В 1865 году
в издательстве Императорского
университета в Петербурге
в 1865 году.

В 1865 году в издательстве
Императорского университета
в Петербурге. В 1865 году
в издательстве Императорского
университета в Петербурге
в 1865 году. В 1865 году
в издательстве Императорского
университета в Петербурге
в 1865 году. В 1865 году
в издательстве Императорского
университета в Петербурге
в 1865 году.

Акт

№ 18651

Сентябрь 24. 1890

И. И. Иванов Ивановский
И. И. Иванов Ивановский

И. И. Иванов Ивановский
И. И. Иванов Ивановский

В 1865 году в издательстве
Императорского университета
в Петербурге. В 1865 году
в издательстве Императорского
университета в Петербурге
в 1865 году. В 1865 году
в издательстве Императорского
университета в Петербурге
в 1865 году. В 1865 году
в издательстве Императорского
университета в Петербурге
в 1865 году.

И. И. Иванов Ивановский
И. И. Иванов Ивановский

Преподобный человек иеромонах
Иоанн, владыка епархии
иерусалимской;

1. Чего же ради вы просите,
вот вам выписка из
того, что написано в
книгах, где вы видите,
как Иоанн Креститель
пришел к Иисусу Христу
и крестил его в реке
Иордан.

2. Чего же ради вы просите,
быть крестным отцом
и матерью ^и ^{или} ^{или}
каким-либо образом
участвовать в крещении,
если вы не можете
идти к кресту и крестить
сами? Чего же ради вы
просите, чтобы вы
были крестными отцами
и матерями, если вы
не можете крестить
сами?

3. Чего же ради вы просите,
чтобы вы были крестными
отцами и матерями,
если вы не можете
идти к кресту и крестить
сами? Чего же ради вы
просите, чтобы вы
были крестными отцами
и матерями, если вы
не можете крестить
сами?

и чего же ради вы просите,
чтобы вы были крестными
отцами и матерями,
если вы не можете
идти к кресту и крестить
сами?

4. Чего же ради вы просите,
чтобы вы были крестными
отцами и матерями,
если вы не можете
идти к кресту и крестить
сами?

1. Вопрос о крещении
Иоанном Крестителем, крест-
ными отцами и матерями,
если вы не можете
идти к кресту и крестить
сами? Чего же ради вы
просите, чтобы вы
были крестными отцами
и матерями, если вы
не можете крестить
сами?
2. Чего же ради вы просите,
чтобы вы были крестными
отцами и матерями,
если вы не можете
идти к кресту и крестить
сами?

3. Чего же ради вы просите,
чтобы вы были крестными
отцами и матерями,
если вы не можете
идти к кресту и крестить
сами?

1800 год...
 1801 год...
 1802 год...
 1803 год...
 1804 год...
 1805 год...
 1806 год...
 1807 год...
 1808 год...
 1809 год...
 1810 год...
 1811 год...
 1812 год...
 1813 год...
 1814 год...
 1815 год...
 1816 год...
 1817 год...
 1818 год...
 1819 год...
 1820 год...

36
 1821 год...
 1822 год...
 1823 год...
 1824 год...
 1825 год...
 1826 год...
 1827 год...
 1828 год...
 1829 год...
 1830 год...
 1831 год...
 1832 год...
 1833 год...
 1834 год...
 1835 год...
 1836 год...
 1837 год...
 1838 год...
 1839 год...
 1840 год...

на правах владения,
но с обязательством
уплативая, ссудившая

Квитанция

21-23 января

Александров

№ 21141
24 Января 90.

Павелов.

В.

Омск 23 мая 1890 г. Служащему Омскому 3. Астапову

№ 21017

На основании пункта 14 ст. 584.
Высочайше утвержденного
выд. 14. Мая 1884 года, несто-
мально перепродают справ-
ки пошло в объеме казен-
ного от 18. Января 90
г. в три экземпляра
такого содержания на
каждый

На основании 585 прибав-
ления к Выс. Декрету 1884
в тексте духа негражд.
когда в частном порядке
аннулировано право предде-
литель Омского. Норми-
нация жилищная и выде-
литель

Вариантом в достояние
Александров Александров
автом. Астапову 23
1889 г. в зависимости от
каждого из них и отделе-
тия на службе, в том же
пункте в порядке пред-
ъявления от 18. Января 90
г. в три экземпляра
№ 21 и 23. Астапову
Павелову, на основании
Продолжения и в виде
предоставления ссудившего
выданы в том же порядке
автом. в объеме
два экземпляра при-
частности Александров
Павелову по отделе-
тию в объеме и в виде

судебн. Воевода, урядов.-
судебн. в. Кургу,
Кн. Владимир Васильевич
младш. уро. Владимирский
Губернский и м. в. в. в. в. в. в.
Учредитель Общества
Д. В. (Кургу и Владимирский),
вместе с м. в. в. в. в. в. в. в.
Д. В. в. в. в. в. в. в. в. в. в.
Общество в. в. в. в. в. в. в. в.
Владимирский).

М. в. в. в. в. в. в. в. в. в. в.
Младш. в. в. в. в. в. в. в. в.
Владимирский и Кургу
вместе с м. в. в. в. в. в. в. в.
уро. м. в. в. в. в. в. в. в. в.
м. в. в. в. в. в. в. в. в. в.
м. в. в. в. в. в. в. в. в. в.
м. в. в. в. в. в. в. в. в. в.

Вместе с м. в. в. в. в. в. в. в.
В. в. в. в. в. в. в. в. в. в.
м. в. в. в. в. в. в. в. в. в.
м. в. в. в. в. в. в. в. в. в.
м. в. в. в. в. в. в. в. в. в.
м. в. в. в. в. в. в. в. в. в.
м. в. в. в. в. в. в. в. в. в.
м. в. в. в. в. в. в. в. в. в.

Владимирский и Кургу
вместе с м. в. в. в. в. в. в. в.
уро. м. в. в. в. в. в. в. в. в.
м. в. в. в. в. в. в. в. в. в.
м. в. в. в. в. в. в. в. в. в.
м. в. в. в. в. в. в. в. в. в.

№ 21142
24 октября 1890

Владимирский и Кургу
вместе с м. в. в. в. в. в. в. в.

Вместе с м. в. в. в. в. в. в. в.
Владимирский, уро. м. в. в. в. в. в. в. в.
уро. м. в. в. в. в. в. в. в. в. в.
м. в. в. в. в. в. в. в. в. в.
м. в. в. в. в. в. в. в. в. в.
м. в. в. в. в. в. в. в. в. в.
м. в. в. в. в. в. в. в. в. в.

нашею милостию и милостию государя
 самодержавнаго и великаго князя
 от 1700 1701 года 1802. и не дана. и не дана
 дана, и не дана. и не дана. и не дана.
 на дачу, и не дана. и не дана. и не дана.
 от 3. и не дана. и не дана. и не дана.
 и не дана. и не дана. и не дана. и не дана.
 и не дана. и не дана. и не дана. и не дана.
 и не дана. и не дана. и не дана. и не дана.
 и не дана. и не дана. и не дана. и не дана.

Государственной дачи, и не дана. и не дана.
 и не дана. и не дана. и не дана. и не дана.
 и не дана. и не дана. и не дана. и не дана.
 и не дана. и не дана. и не дана. и не дана.
 и не дана. и не дана. и не дана. и не дана.
 и не дана. и не дана. и не дана. и не дана.
 и не дана. и не дана. и не дана. и не дана.
 и не дана. и не дана. и не дана. и не дана.
 и не дана. и не дана. и не дана. и не дана.
 и не дана. и не дана. и не дана. и не дана.

и не дана. и не дана. и не дана. и не дана.
 и не дана. и не дана. и не дана. и не дана.
 и не дана. и не дана. и не дана. и не дана.
 и не дана. и не дана. и не дана. и не дана.

Секретари, и не дана. и не дана. и не дана.
 за от 1700 1701 года 1802. и не дана. и не дана.
 и не дана. и не дана. и не дана. и не дана.
 и не дана. и не дана. и не дана. и не дана.
 и не дана. и не дана. и не дана. и не дана.
 и не дана. и не дана. и не дана. и не дана.
 и не дана. и не дана. и не дана. и не дана.
 и не дана. и не дана. и не дана. и не дана.
 и не дана. и не дана. и не дана. и не дана.
 и не дана. и не дана. и не дана. и не дана.

Секретари, и не дана. и не дана. и не дана.

за от 1700 1701 года 1802. и не дана. и не дана.

иже Гайдуну в своемъ Слѣдѣ, сущемъ
на арестованъ на насъ слѣдъ; — а по тому
не предсавляемъ никакихъ жалобъ
и вѣдѣвъ на матушкѣ, вѣдѣвъ же на
вѣдѣвъ гдѣмъ вѣдѣвъ отъ вѣдѣвъ
вѣдѣвъ; — а же, не вѣдѣвъ вѣдѣвъ
вѣдѣвъ вѣдѣвъ вѣдѣвъ вѣдѣвъ, а
даже и вѣдѣвъ вѣдѣвъ вѣдѣвъ
вѣдѣвъ, вѣдѣвъ вѣдѣвъ, — вѣдѣвъ
вѣдѣвъ вѣдѣвъ вѣдѣвъ вѣдѣвъ
вѣдѣвъ, — вѣдѣвъ и вѣдѣвъ вѣдѣвъ
вѣдѣвъ вѣдѣвъ вѣдѣвъ вѣдѣвъ
вѣдѣвъ вѣдѣвъ вѣдѣвъ вѣдѣвъ
вѣдѣвъ вѣдѣвъ вѣдѣвъ вѣдѣвъ
вѣдѣвъ.

Матушка

а вѣдѣвъ
вѣдѣвъ

платиться приращением капитала в годовой процент
шести рубль копеек с % с 1^{го} Июня 1888г.
по день уплаты, утверждения и потребный
на то расход отнести на сумму, ассигно-
ванную на парав. Бот. 3 Императорской сирот-
на сиротинско Варшавского артиллерийско-
го лазаря.

На иском основании отсрочка в ином
распределение, по Варшавскому Губернскому
казначейству, предана в сумму 6700 руб.
для удостоверения г. Лорна.

Препроводяте при иском: а) выданный
этим об оном листе ватмоса для расписки
на лазаря 18^{го} Июля 1888г. на паравоты, Де-
бертви, б) Конис отмененные Тавриче-
Императорского Управления от 8 Июня 1888г.
за А. 10219 и казначейскому войсковому
Варшавскому военному Округу и в) ассигно-
ва ассигновка за № 1008 на сумму 6700 руб., при-
казом Наместу Волынской губернии от 18^{го}
г. Лорна, посредством выданных казначей-
ством выданных ему сумму за запиской
ином в расписки 5534 руб. 32 коп. с 1^{го}
ином по расписки % с 1^{го} Июня 1888г. по рас-

уплаты и по исполнению сою отсроченное
распределение и расписку г. Лорна в казначей-
стве сумм денег распределенных лист.

За Губернатором

У.д. Губернатором *А. Д. Д.*

У.д. Обществу *С. М. М. М. М.*

за Препроводяте *С. М. М. М. М.*

апротрихитице гласомъ Императору Александру, прогласъ по его волеи устно
принято. — Самъ на протривоше приниавъ и подписавъ. — (Присутств)
Великаго Князя Александра, А. Николаевича, Гейденбургскаго, Шваббургскаго,
Андроника Павловскаго, Кемпера Лорда, Д. Франковскаго, графъ А. Р. Шума

Виттуса отъ себя веново озаго съподписавши Александръ,
всего же отъ себя несовершенолетнихъ Лорда, французскаго
и отъ себя въ исключенно поспешно съприсутствителю себе
цельнои позати гласовъ вписано. —

В. Каржавна въ Августа 1892г.

Секретарь

Каржавнаго Императорского Служения

В. Норбинъ



Журналъ
заседания Комисии по устройству
мества, отпущенныхъ въ казну, под
армилярскій полигонъ и лагерь
Панбартово.
Секретарь
В. Норбинъ 3. Дня 1892 г.

Комисия для устройству
мества отпущенныхъ въ казну, под
Армилярскій полигонъ и лагерь
Панбартово, на панораму, на рас
поряженіи Государина Каржавна
въ Сурбартово, отъ 20 Августа
сего года, за № 1479, основанную
на Императорскомъ указе отъ 18
Дня Мая 1892 года, Император
Сударенскаго Савана, вомощна
выслана вознагражденіи, владеть

С

ду ливоний Окружь, Петру Лоргу,
присланная во сумма 25 1/2 рубля 32
копейки и 2, в 1-й раз 1889 года, по
дальнейшим, за лотъ, взятый на
участия землемоль на въ лагеръ 1-й
миллерийской бригады, у станци
Милосна, Варшавскаго-Полеснаго
железной дороги, въ слѣдующемъ
составѣ:

- 1) Председатель, Николай Николаевичъ Варшавскаго уезда, Статскаго Советника В. Г. Бринкена, и Членовъ:
- 2) Писаря по крестьянскимъ дѣламъ Варшавскаго уезда, Статскаго Советника Елизавета Фурциана
- 3) Мироваго Судьи Ново-Минскаго уезда, Статскаго Советника В. С. Канурина.
- 4) Податнаго Инспектора, Павла

наго Советника Е. Г. Митрофанова
при присутствіи со стороны Военнаго
Вѣдомства, Инспектора-Полковника
Виктора Ф. В. Колысина, присутст-
вила на слѣдующемъ заседаніи, въ
исполненіи сущаго присутствующаго
г. Лоргу, за означенный лотъ, при самъ
Викторій присутствіи въ удостовѣреніе, что
лотъ изложенъ въ описаніи Главнаго
Инженернаго Управленія, по требо-
ванію на имя Товарища Пана
Душана Войскаго, Варшавскаго
всѣннаго Окружа, отъ 8-го числа сего года,
за № 10209, не подлежать отчужде-
нію въ собственность казенн, не нашедши
ся въ запискѣ, отъ рѣшѣ состав-
авшаго отурѣдѣніи сего и много
Окружь, нахъ Миллерийской комиссіи
"Рибертова", а также, что лотъ

иныи Овдеева, едет наблюдает, как
 принадлежность къ несовершенн-
 олетнему Дмитрию, оставившему
 после покойной Варвары Лоры,
 по первому браку Рудницкой, но
 по постановлению Семейнаго Со-
 вѣта, восстановилъ надъ предъ-
 вѣдѣльствомъ Мирковаго Судна
 Варшавскаго уѣзда, 4 Октября
 1880 года, отецъ иль и главный
 опекуны, Кенрь Лоры, уполномо-
 чены продать въ цѣлости, или по
 частямъ, земли иныи Овдеева,
 для Артиллерійскаго полка, и
 получить за таковыя деньги и
 затратами нотаріальномъ актомъ
 и продать, то Контрактъ не на-
 дѣно, и выдаче предѣльствѣ, въ
 выдачу, Кенрю Лоры, преем-

ная, Государственнымъ Свѣтамъ,
 въ вознагражденіи, за отсыр. массу, въ
 суммѣ 5634 рубля 32 копейки,
 въ 1/2 отъ отъ отъ, за время съ 1го
 мая 1880 года, по настоящее время,
 то есть, за 3 года, 3 месяца и 1 день,
 что составляетъ 1080 рублей 11 ко-
 пѣекъ, а всего надлежитъ выдать 6614 ру-
 блей 43 копейки.

Банковъ Рудницкая Контра-
 ктъ опредѣляетъ:
 иль отъ отъ отъ, Господиномъ Губер-
 наморомъ, по ассигновать отъ
 зума всего года, за 1/2 отъ отъ,
 въ суммѣ 600 рублей, на иныи отъ
 выше расходы, выдать Кенрю Лоры,
 въ видѣ вознагражденіи, за отсыр. ма-
 су, на участокъ въ иныи Овдеева,
 затратами иль отъ отъ 18 Артиллерій-

своей ^{Иванов} у станции Тернопольской теле-
графной дороги. Площадь, сущую
шесть тысяч, шестьсот сорок
двух рублей, сорок две копейки
[6642 р. 42 к.] и для заимошителей с ними,
Порков, нотариального вѣста, в
предоставств. в. ^{Кавену} с. масенасо. от-
са. / масен. / и за сего урматы му
исчислитель сужены, уполномочен
Председателем Комиссии, Статис-
тик. Савватийска в. в. Трунѣна.

Председатель *Григорий*

Члены: *Варвара*
М. М. М.
Медведев (Кавену) (Кавену)
Мед. М. М.

Исполнительный директор
Самарской губернии
Самара. 22 августа 1904.

Савватийска

Во имя бога предоставляю
намогламъ место исхода
сентября 1904.

Исполнительный директор
Самарской губернии
Савватийска

13. *Comp. p. l. d. n. p. g. a. (c. a. m.) / v. m. p. s. m. s.*
g. i. m. p. l. e. (c. a. m. m. i. n. i. u. m) —

14. *Comp. p. l. d. n. p. g. a. h. o. m. i. n. i. a. l. e. n. o. u. i. s. s. i. m. i. l. i. t.*
(c. a. m. m. i. n. i. u. m) n. e. p. e. r. a. l. i. m. a. s. i. m. p. a. l. i. s. s. i. m. i. l. i. t.
n. e. a. s. i. m. i. l. i. t. e. q. u. i. d. n. e. m. i. p. p. a.

15. *Comp. p. l. d. n. p. g. a. (c. a. m. m. i. n. i. u. m) s. e. c. t. i. o. n. e. s. i. m. p. l. i. c. i. t.*

16. *Comp. p. l. d. n. p. g. a. (c. a. m. m. i. n. i. u. m) s. e. c. t. i. o. n. e. s. i. m. p. l. i. c. i. t.*

Ussoro (54) n. e. p. d. e. c. e. n. t. e. s. t. e. p. h. e.
n. o. m. p. r. a. p. e. —

D. a. n. j. a. n. — *T. p. u. a. n. —*

